

# ORGANOGRAMA GERAL



**Legenda:**

\_\_\_\_\_ Subordinação Hierárquica.

..... Suporte, assessoria, apoio.

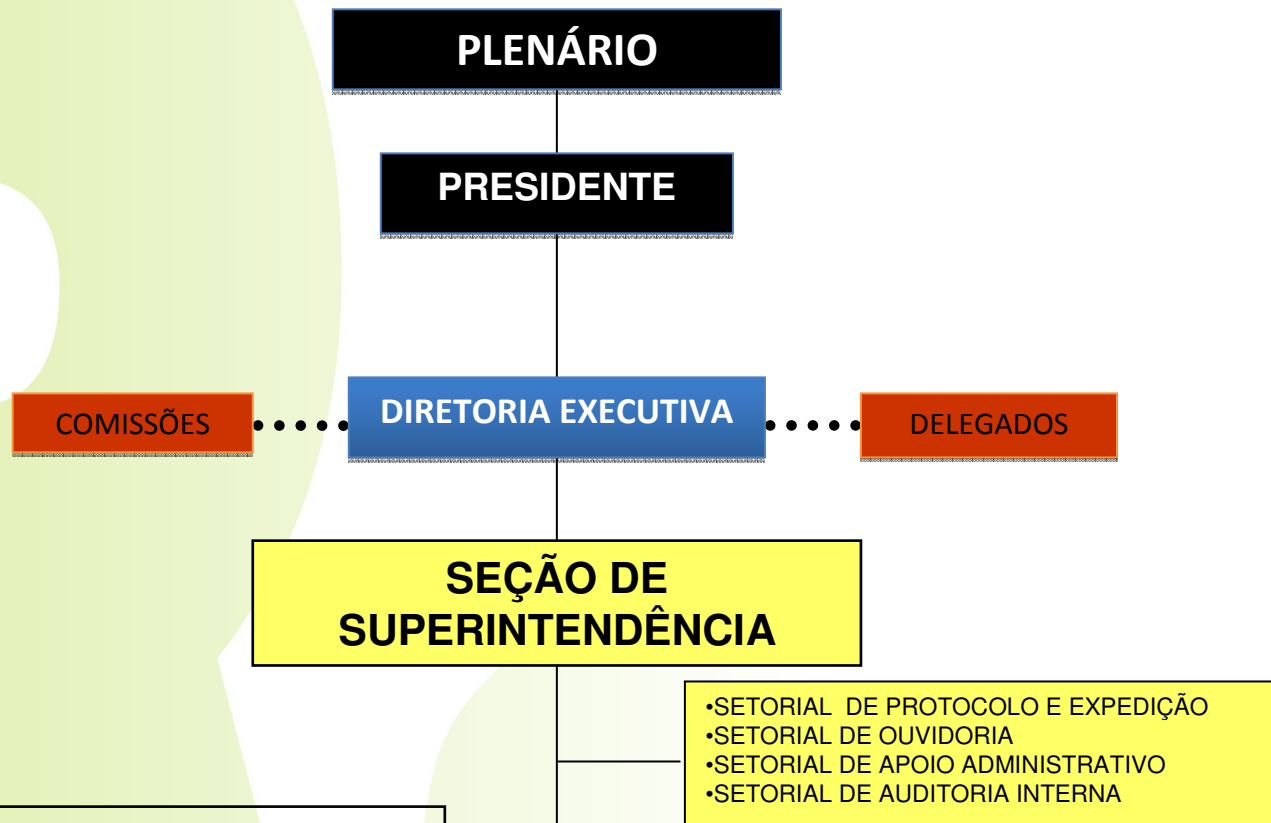
**Seção** possui ampla autonomia administrativa com limitação estipulada pela Diretoria, Plenário e Presidência. É responsável pela administração de suas funções e rotinas administrativas dos demais setores;

**Setor** tem administração hierárquica autônoma, mas subordinada a Superintendência, Diretoria, Plenário e Presidência. É responsável por suas setoriais, rotinas e colaboradores.

**Setoriais** são rotinas administrativas de um Setor que não possuem identidade administrativa ou autonomia.

**Seccional** possuem identidade administrativa e autonomia relativa, limitada e vinculada a autonomia do Setor do qual é hierarquicamente subordinado.

# ORGANOGRAMA



## Legenda:

\_\_\_\_\_ Subordinação Hierárquica.

..... Suporte, assessoria, apoio.

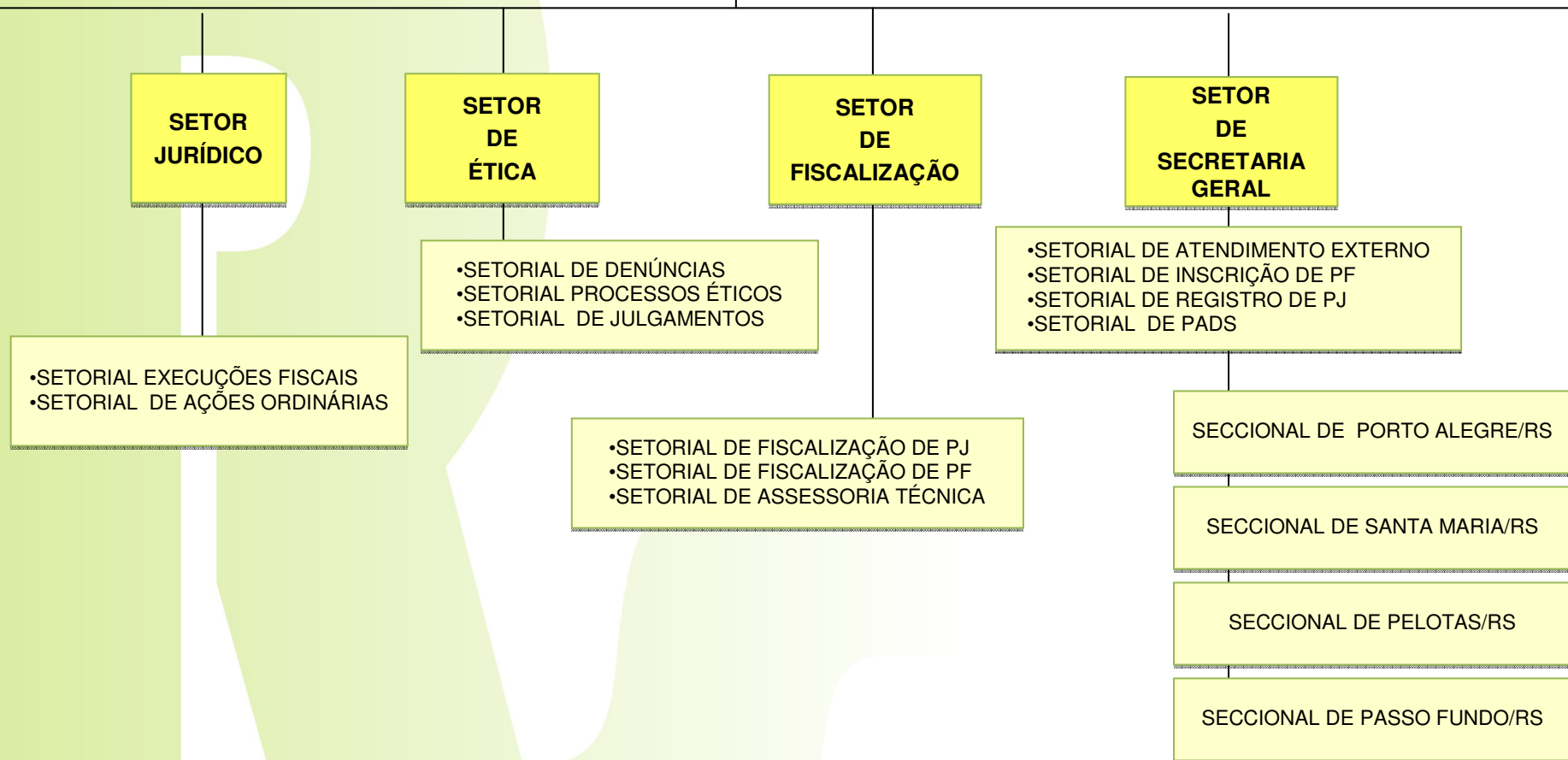
**Seção** possui ampla autonomia administrativa com limitação estipulada pela Diretoria, Plenário e Presidência. É responsável pela administração de suas funções e rotinas administrativas dos demais setores;

**Setor** tem administração hierárquica autônoma, mas subordinada a Superintendência, Diretoria, Plenário e Presidência. É responsável por suas setoriais, rotinas e colaboradores.

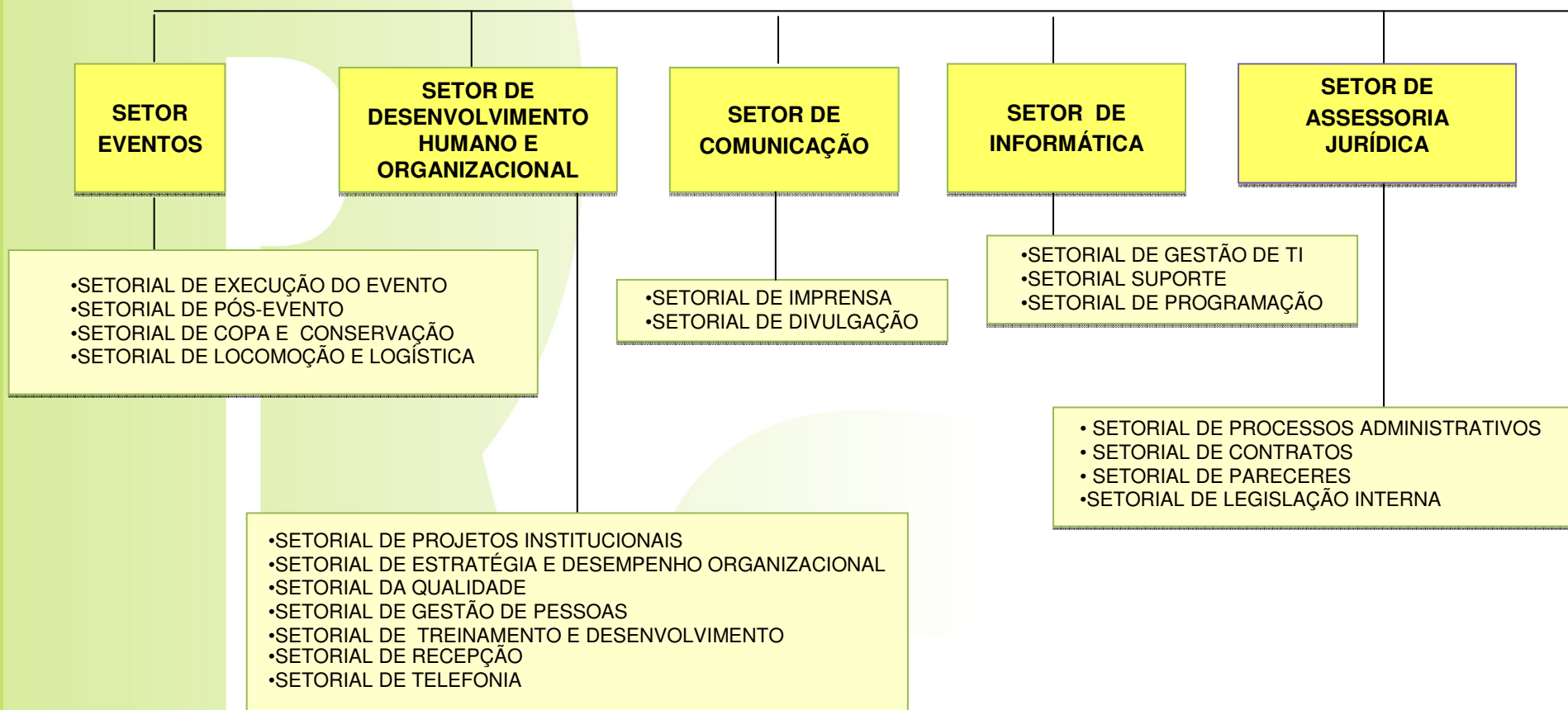
**Setoriais** são rotinas administrativas de um Setor que não possuem identidade administrativa ou autonomia.

**Seccional** possuem identidade administrativa e autonomia relativa, limitada e vinculada a autonomia do Setor do qual é hierarquicamente subordinado.

# ORGANOGRAMA



# ORGANOGRAMA



# ORGANOGRAMA

